

Montagedetails für Hochschiebefenster Alu - Typ B

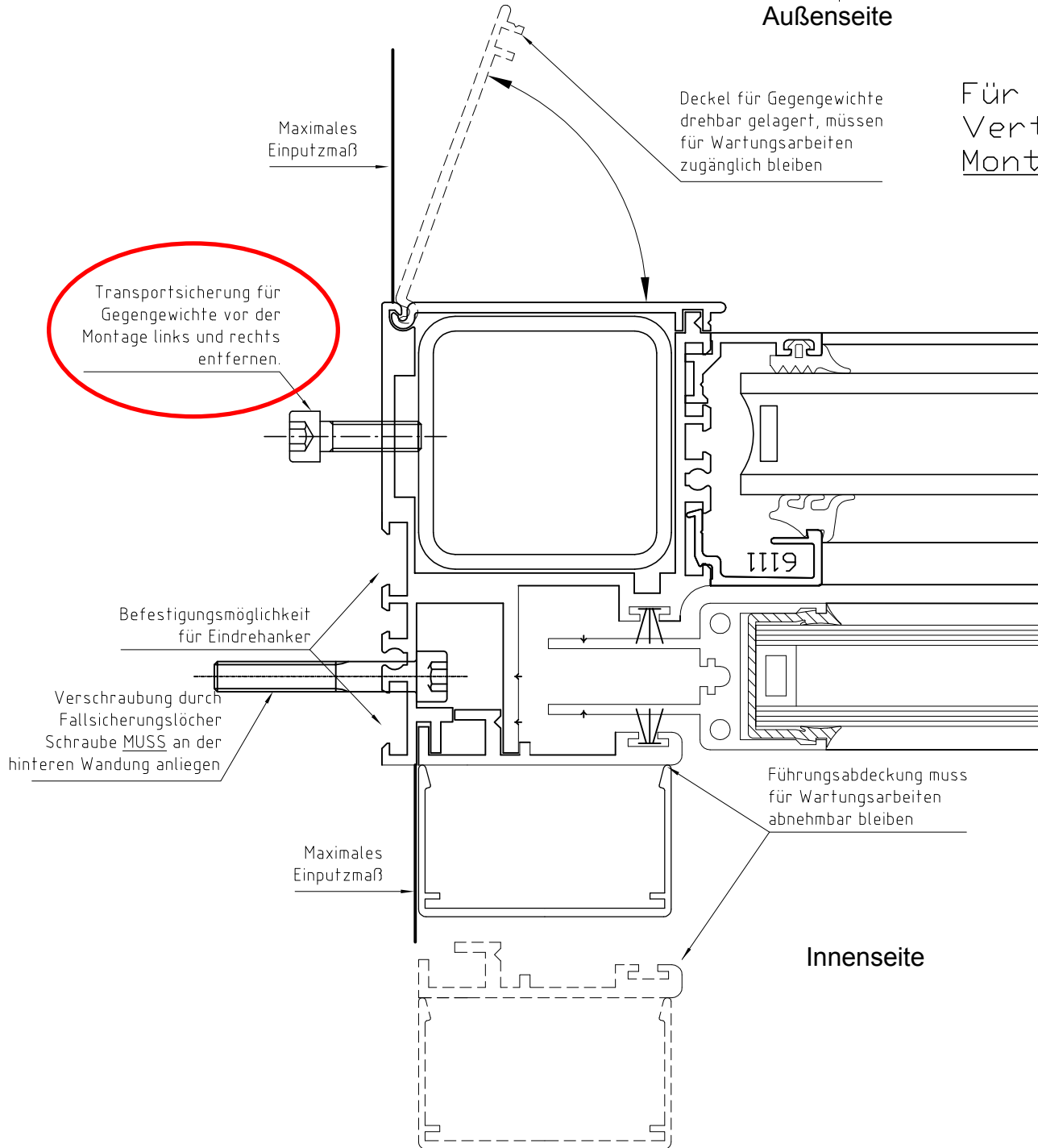


www.adrik.de



Außenseite

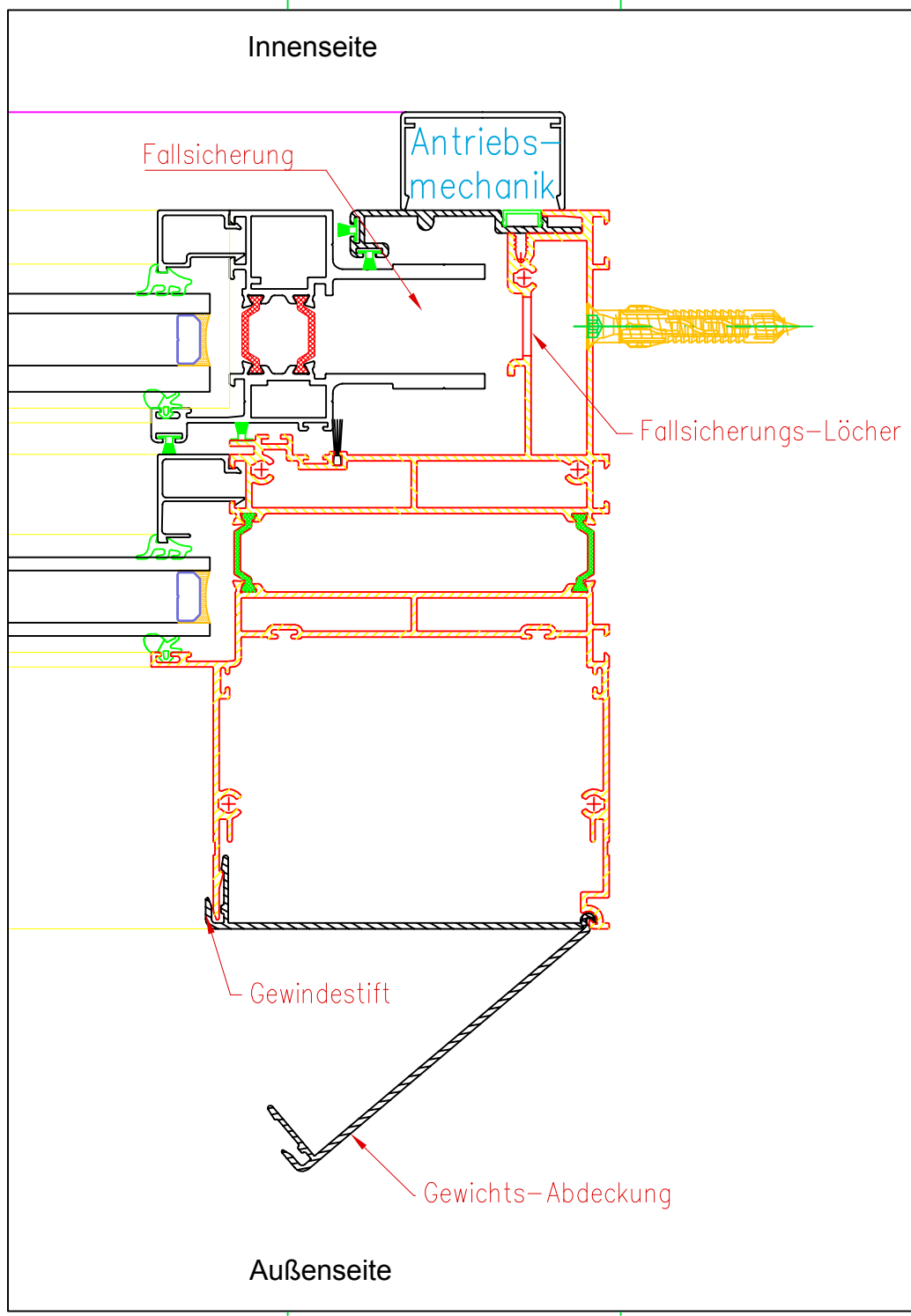
Für eine einwandfreie Funktion des Vertikalschiebefensters ist bei der Montage zu beachten:



Die Fenster müssen lotrecht montiert werden. Es ist darauf zu achten, daß die senkrechten Profile bei den Befestigungspunkten nicht verzogen werden.

Schiebefenster sind bei richtiger Montage leicht zu bedienen. Die Wartung der Schiebefenster sollte jährlich 1x durch eine Fachfirma erfolgen.

Diese Zeichnung ist unser Eigentum. Jede Vervielfältigung, Verwertung oder Weitergabe an dritte Personen ist verboten und wird verfolgt.



Montage Schweres Vertikalschiebefenster

Befestigung

Das Fenster kann seitlich durch die Fallsicherungs-Löcher verschraubt werden.
VORSICHT: Schraube muss an der hinteren Wandung anliegen
 Fallsicherungs Löcher müssen frei bleiben
VORSICHT: Senkrechtens Rahmenprofil NICHT verformen

Senken des Flügels

Im Gewichtskanal fest an dem Drahtseil ziehen. Das Seil muss gespannt bleiben. Durch leichtes auf und ab löst sich die Fallsicherung. Flügel langsam und gleichmäßig bewegen.
VORSICHT: Bei ruckartiger Bewegung kann der Antriebsriemen reißen
 Ist die Fallsicherungen auf beiden Seiten gelöst, kann der Flügel nach unten gezogen werden.

Einglasen des Flügels

Den Flügel auf gewünschte Höhe zum Einglasen bringen.
VORSICHT: Flügel nie ganz nach unten schieben, sonst Defekt des Elektro-Schlusses. Dieses funktioniert erst nach Anschluss der Steuerung
!! Je tiefer der Flügel steht, umso höher müssen die Gewichte gehoben werden **!!**
 Nun die Drahtseile loslassen und den Flügel so lange weiteschieben, bis die Fallsicherungen auf **BEIDEN** Seiten hörbar einrastet.
 Nun kann der Flügel verglast werden.

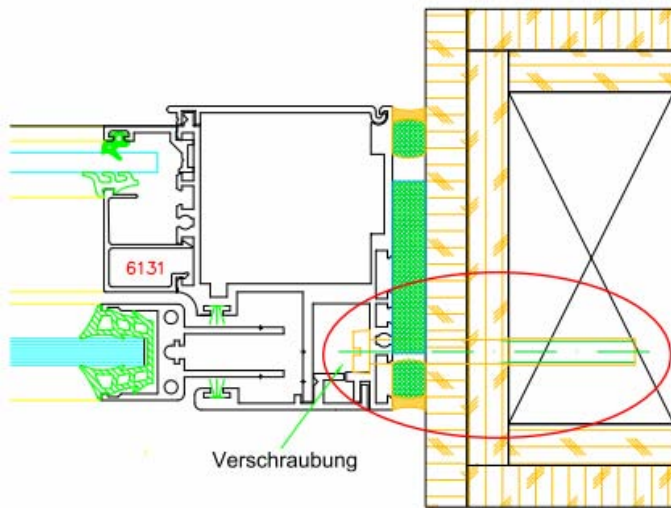
Einhängen der Gewichte

Auf der Außenseite die Gewichte einhängen.
 Der Schraub-Schägel muss mittig an dem Gegengewichts-Bolzen sitzen.
 Nach dem Eihängen der Gewichte die Fallsicherung wieder lösen.
 Gewichtsabdeckung anbringen und mit beiliegenden Gewindestiften fixieren. Die Gewindestifte nur leicht anziehen.

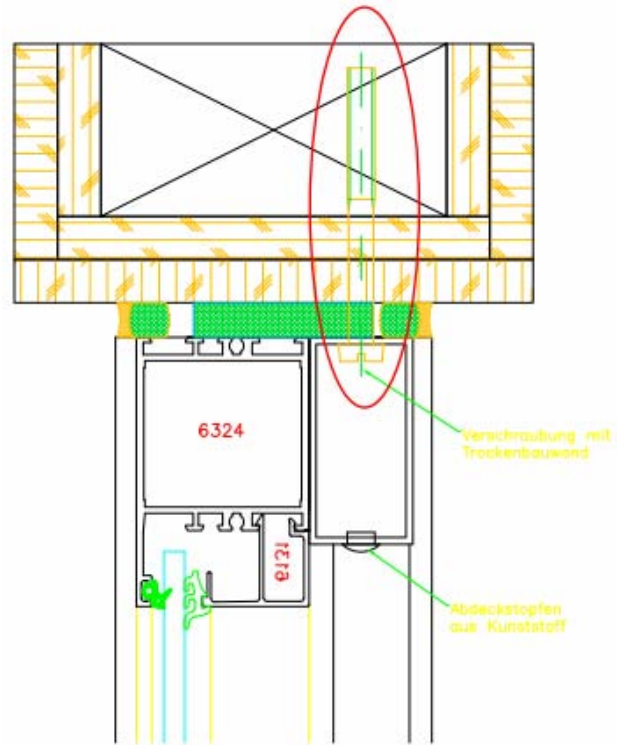
Inbetriebnahme

Die Steuerbox nach beiliegendem Plan anschließen.
 Alle Einstellungen wurden bereits im Werk vorgenommen.

Dübelmontage:



seitliche Verschraubung durch Fallsicherungslöcher



obere Verschraubung

www.adrik.de



Montage mit Eindrehanker

