

## Hochschiebefenster Aluminium Typ B

### Technik 2013

Aluminium Typ "B" mit Seilzug-Gegengewichtstechnik

Sehr leichte und elegant, "schwebende" Bedienung des Hochschiebefensters.

Dieses Fenster wird überwiegend im geschäftlichen- und öffentlichen Bereich eingesetzt, da es nach den Richtlinien der Berufsgenossenschaft BGR 232 entwickelt und hergestellt wird. Das Augenmerk liegt hier auf besonders leichter Bedienung und Sicherheit beim Unfallschutz, weniger auf Dichtigkeit, was im Privatbereich wichtiger ist.

Es stehen sowohl ungedämmte, wie auch wärmegeämmte Profile zur Wahl.

Schiebeflügel der Fensterserie Typ "B" sind serienmäßig mit Flügel-Absturzsicherungen ausgestattet !

Dies ist außerordentlich wichtig und notwendig im öffentlichen Einsatz !

Sehr viele Gestaltungsmöglichkeiten, z.B. auch in Edelstahl etc.

Alle Fenster der Baureihe "B" sind auch mit Motorantrieb lieferbar.

Weitere Varianten sind: Runterschiebefenster oder Kipp-Hochschiebefenster (hohe Dichtigkeit)..



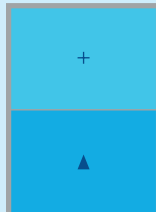
# SCHIEBEFENSTER – VERTIKAL RICHTUNGSWEISEND



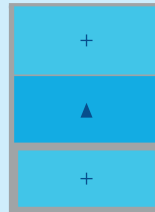
Schiebefenster begeistern durch ihre vielseitigen Einsatzmöglichkeiten. Ob vertikal, horizontal oder als Dachschiebefenster.

## Vertikal

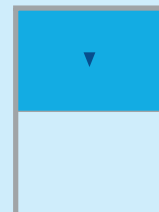
VSF 210  
1-flügelig oben



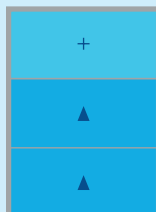
VSF 310  
1-flügelig oben



VSF 111  
1-flügelig unten



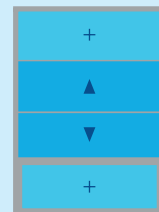
VSF 320-T  
2-flügelig oben



VSF 420-T  
2-flügelig oben



VSF 422-S  
2-flügelig oben/unten

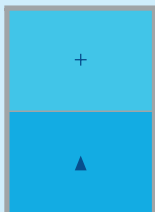


## Vertikal

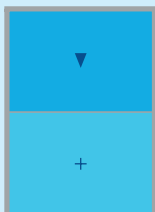
- 1- oder 2-flügelig Teleskop (symmetrisch auf Anfrage)
  - Wärmedämmt oder ungedämmt lieferbar
  - Spezielle Profilsérie MAX für extreme Abmessungen (Preise auf Anfrage)
  - zusätzl. Oberlichter, Brüstungen und Seitenfelder lieferbar (Preise auf Anfrage)
  - Bedienung: Manuell oder motorisch
  - Gewichtsausgleich durch Gegengewichte, dadurch lässt sich der Flügel sehr leicht schieben und kann in jeder beliebigen Position gehalten werden.
  - Serienmäßig mit patentierter Absturzsicherung
  - Serienmäßig mit schwellenloser Ausführung, jedoch Theke nach Bedarf und baulicher Anforderung möglich
  - Viele Glasarten und Sondergläser lieferbar
  - Aluminiumprofile eloxiert oder pulverbeschichtet RAL nach Wahl, DB- oder Sondertöne lieferbar
  - Viele weitere Optionen und Zubehör lieferbar.
- Fragen Sie uns! Wir beraten Sie gerne.*

## Hebe-Kipp

HKF 210  
1-flügelig oben



HKF 211  
1-flügelig unten



VSF = Vertikales Schiebefenster  
HKF = Hebe-Kipp-Fenster

S = Symmetrisch  
T = Teleskop

erste Zahl = Anzahl der Felder

zweite Zahl = Anzahl der Fahrflügel

dritte Zahl = Fahrtrichtung  
0 = nach oben  
1 = nach unten  
2 = beide Richtungen

## Hebe-Kipp

Preise auf Anfrage!

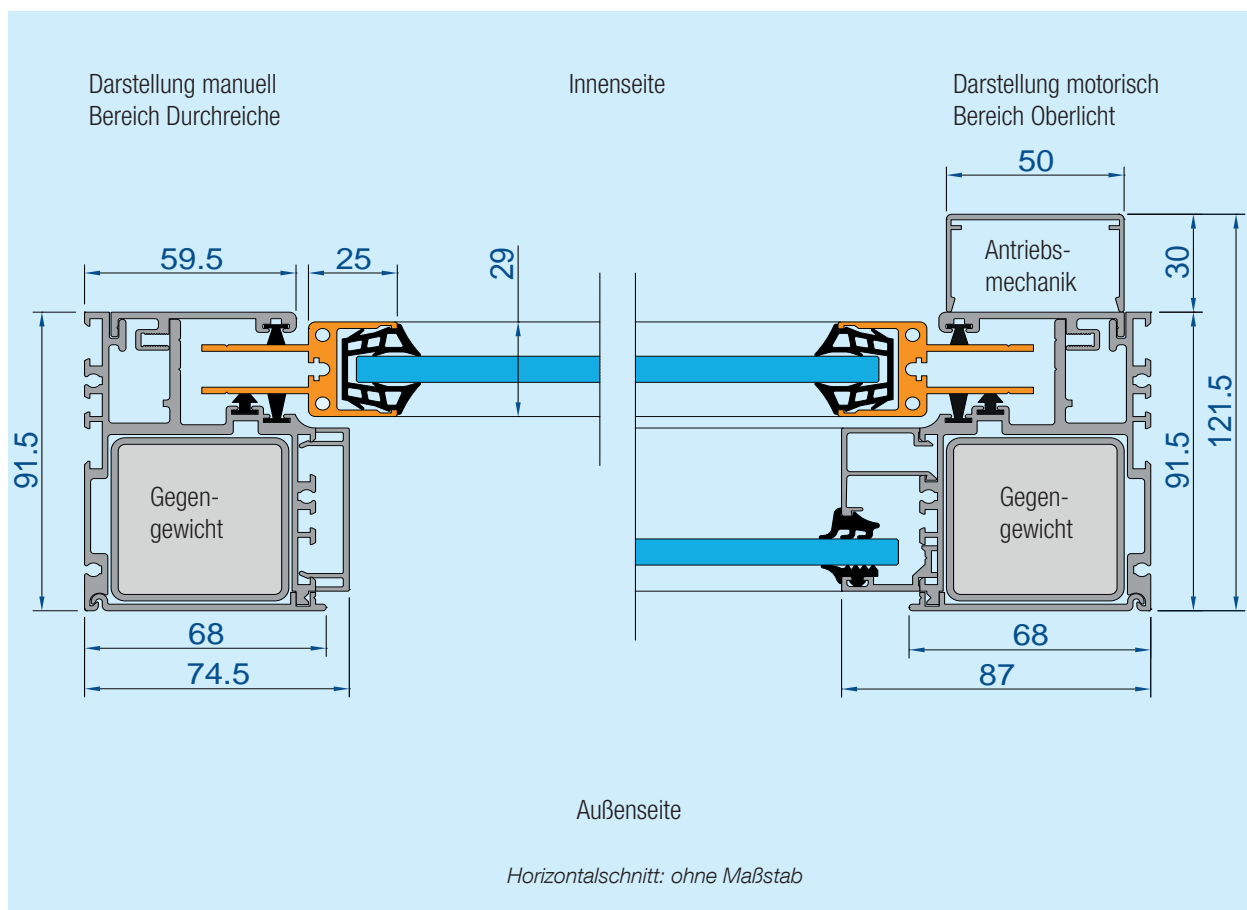
- 1-flügelig, nach oben oder nach unten
- Sonderbeschlag für nahezu jedes herkömmliche Fenstersystem.  
Dadurch dicht schließend, ähnlich einem normalen Dreh-Kipp Fenster,  
für privaten Wohnungsbau geeignet.
- Komplette manuelle Mechanik in den seitlichen Rahmen integriert
- Serienmäßig mit Absturzsicherung

# VSF 210 – UNGEDÄMMT, 1-FLÜGELIG

## VSF 210

## Fakten auf einen Blick

<b>Serie:</b>	Ungedämmt
<b>Aufteilung:</b>	VSF 210: Element 2-teilig, 1 Schiebeflügel nach oben, 1 Oberlicht fest
<b>Verglasung:</b>	Einfachglas, VSG 8 mm
<b>Oberfläche:</b>	Pulverbeschichtet RAL nach Wahl
<b>Größen:</b>	Siehe Tabelle S. 7
<b>Gewicht:</b>	ca. 40 Kg/m <sup>2</sup> ohne Motor / ca. 45 Kg/m <sup>2</sup> mit Motor
<b>Bedienung:</b>	Manuell  Mehrpreis Motorantrieb siehe S. 15 (Einsatz ab 1200 mm Gesamtbreite empfohlen)

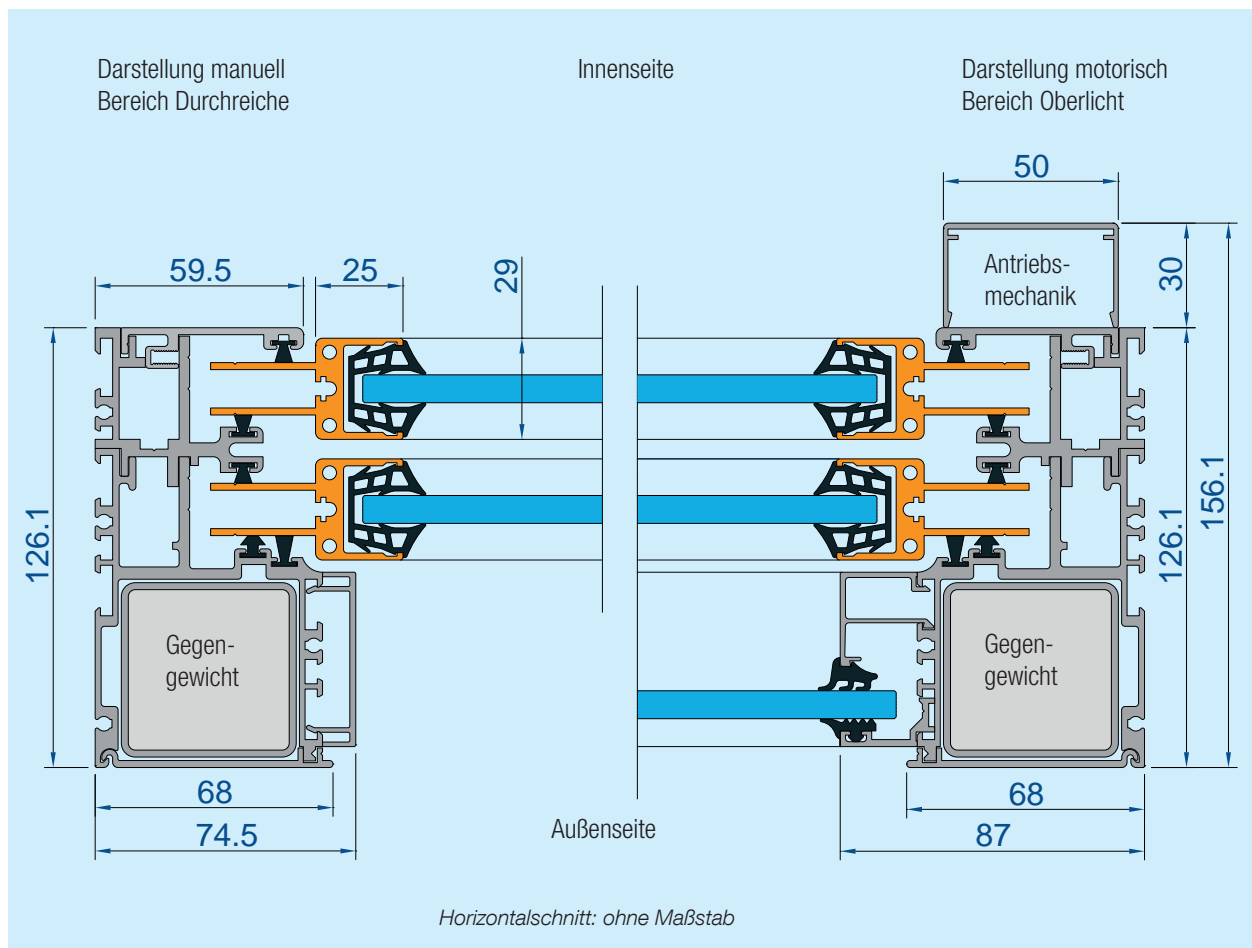


# VSF 320-T– UNGEDÄMMT, 2-FLÜGELIG

## VSF 320-T

## Fakten auf einen Blick

<b>Serie:</b>	Ungedämmt
<b>Aufteilung:</b>	VSF 320-T: Element 3-teilig, 2 Schiebeflügel gleichzeitig nach oben, 1 Oberlicht fest
<b>Verglasung:</b>	Einfachglas, VSG 8 mm
<b>Oberfläche:</b>	Pulverbeschichtet RAL nach Wahl
<b>Größen:</b>	Siehe Tabelle S. 9
<b>Gewicht:</b>	ca. 45 Kg/m <sup>2</sup> ohne Motor / ca. 50 Kg/m <sup>2</sup> mit Motor
<b>Bedienung:</b>	Manuell Mehrpreis Motorantrieb siehe S. 15 (Einsatz für alle Teleskopvarianten empfohlen)

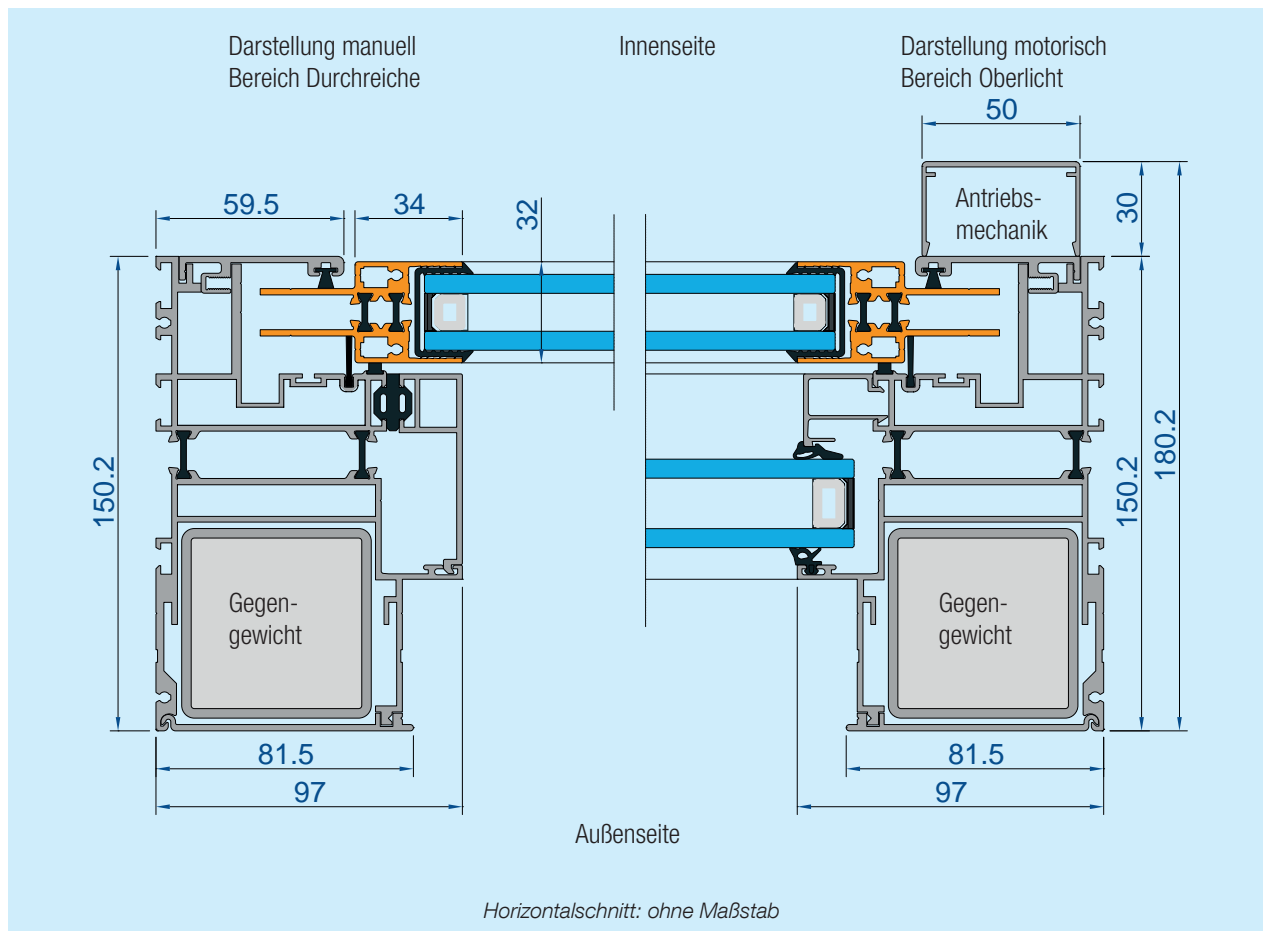


# VSF 210 – WÄRMEGEDÄMMT, 1-FLÜGELIG

## VSF 210

## Fakten auf einen Blick

<b>Serie:</b>	Wärmege­dämmt
<b>Aufteilung:</b>	VSF 210: Element 2-teilig, 1 Schiebeflügel nach oben, 1 Oberlicht fest
<b>Verglasung:</b>	Isolierverglasung Schiebeflügel 2 x VSG 6 mm, Ug. 1.3 Oberlicht 2 x Float, Ug. 1.1 (Stärke nach Statik)
<b>Oberfläche:</b>	Pulverbeschichtet RAL nach Wahl
<b>Größen:</b>	Siehe Tabelle S. 11
<b>Gewicht:</b>	ca. 55 Kg/m <sup>2</sup> ohne Motor / ca. 60 Kg/m <sup>2</sup> mit Motor
<b>Bedienung:</b>	Manuell Mehrpreis Motorantrieb siehe S. 15 (Einsatz ab 1200 mm Gesamtbreite empfohlen)

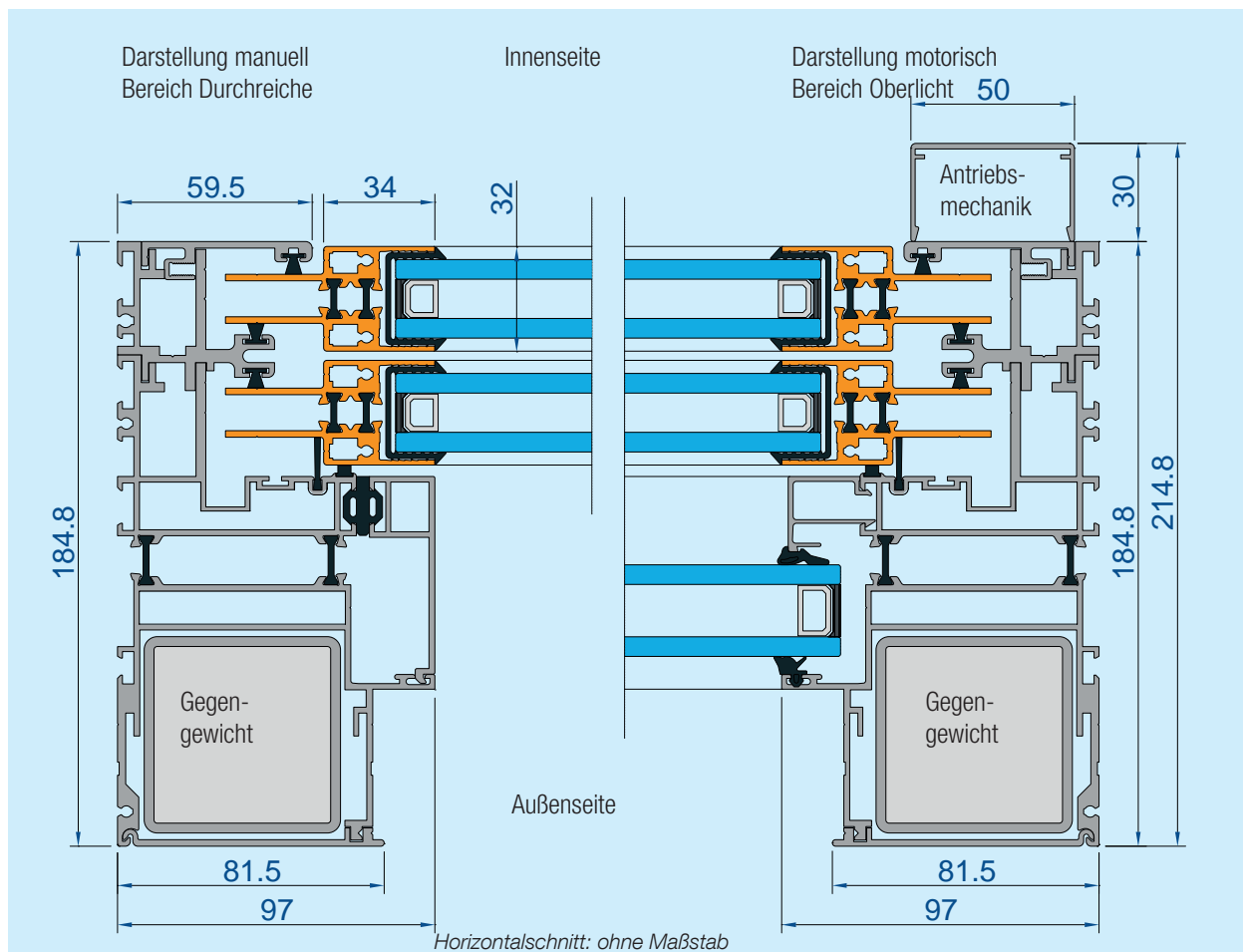


# VSF 320-T – WÄRMEGEDÄMMT, 2-FLÜGELIG

## VSF 320-T

## Fakten auf einen Blick

<b>Serie:</b>	Wärmegeämmt
<b>Aufteilung:</b>	VSF 320-T: Element 3-teilig, 2 Schiebeflügel gleichzeitig nach oben, 1 Oberlicht fest
<b>Verglasung:</b>	Isolierverglasung Schiebeflügel 2 x VSG 6 mm, Ug. 1.3 Oberlicht 2 x Float, Ug. 1.1 (Stärke nach Statik)
<b>Oberfläche:</b>	Pulverbeschichtet RAL nach Wahl
<b>Größen:</b>	Siehe Tabelle S. 13
<b>Gewicht:</b>	ca. 60 Kg/m <sup>2</sup> ohne Motor / ca. 65 Kg/m <sup>2</sup> mit Motor
<b>Bedienung:</b>	Manuell Mehrpreis Motorantrieb siehe S. 15 (Einsatz für alle Teleskopvarianten empfohlen)



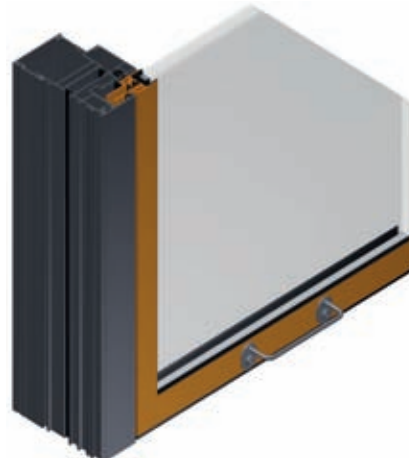
# BEDIENUNGSARTEN - GRIFFE

## Bügelgriff

manuelle Bedienung

Standard

- Aus matt gebürstetem Edelstahl V2A
- $\varnothing$  10 mm
- Befestigung mittels 2 Edelstahlrosetten, die sichtbar verschraubt werden
- Ab 1300 mm Gesamtbreite 2 Stück
- Auf Innenseite

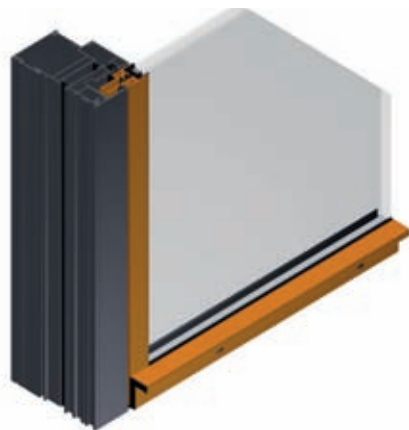


## Griffleiste

manuelle Bedienung

wahlweise

- Aus stranggepresstem Aluminiumprofil
- Über komplette Breite des Schiebeflügels
- Oberfläche wie Schiebefenster
- Endkappen aus schwarzem Kunststoff
- Auf Innenseite

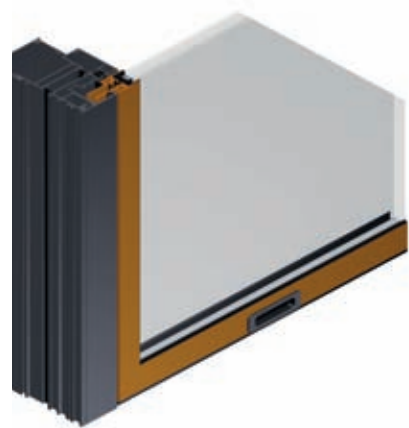


## Muschelgriff

manuelle Bedienung

wahlweise

- Muschelgriff aus schwarzem Kunststoff mit silberfarbener Deckfläche, eingefräst.
- Ab 1300 mm Gesamtbreite 2 Stück
- Auf Innenseite



Hinweis: zusätzliche Griffleiste, Bügelgriff oder Muschelgriff siehe S. 27

# ELEKTRISCHE ANTRIEBE

## Elektrischer Antrieb

## Aufbaumotor mit Helios I Steuerung

- 24 Volt Gleichstrommotor
- Kraftübertragung durch Zahnriemen, Stahlstrang mit PU Mantel und Nylongewebe
- Antriebsmechanik auf der Innenseite des Fensters, verdeckt am obersten Querprofil und an den seitlichen Rahmenprofilen.
- Steuerung mit Kraftabschaltung:
  - Kraftabschaltung mit Potentiometer einstellbar
  - keine Endschalter notwendig
  - Anschlussmöglichkeit für Elektroschloss 24V Gleichstrom

- Funktionsumfang Steuerungsvariante Helios:
  - Halbautomatik-Betrieb: Das Fenster fährt bei Impuls so lange, bis ein Hindernis oder die Endlage erkannt wird; Zwischenstopp bzw. Teilöffnung durch Impuls in die Gegenrichtung
  - Totmann-Betrieb: Wie Halbautomatik, stoppt das Fenster bei Abfallen des Ansteuerimpulses sofort
  - Ansteuerung über potentialfreie Kontakte: Masse, Auf, Zu
- Steuerung in Anschlussbox, inkl. Netzteil.
- Für weitere Informationen zu Kabelverlegung, Anschluss und Inbetriebnahme steht ein separates Dokument zur Verfügung.

**Preis: größenabhängig siehe S. 15**

## Elektrischer Antrieb

## Mehrpreis Steuerung Hyperion I

### Zusätzlicher Funktionsumfang:

- Alle Betriebsarten und Funktionen der Steuerung Helios
- Anschlussmöglichkeit für Drehgeberauswertung, für noch mehr Komfort
- Push & Go bei angeschlossenem Drehgeber möglich
- viele zusätzliche Service-Tasten und Leuchtdioden, dadurch deutlich einfachere Inbetriebnahme

- Anschlussmöglichkeit für zwei konfigurierbare, potentialfreie Eingänge, ein schaltbarer und ein permanenter 24 V Ausgang sowie zwei konfigurierbare Relaisausgänge
- Dadurch beispielsweise möglich: Drehgeber Auswertung, reduzierte Öffnung, Statusmeldungen, Sperr- und Freigabefunktionen (zwei Fenster als Schleuse)
- Drehgeber im Preis nicht enthalten
- erhöhte Leistung: 50VA

# ELEKTRISCHE SENSOREN

## Elektrischer Sensor

## Drehgeber

- Drehgeber am Motor für die Auswertung durch Hyperion I - Steuerung

## Elektrischer Sensor

## Reed-Kontakt

- Ein zusätzlicher Reed-Kontakt zur Überwachung der Fensterstellung
- Auch mehrere Reed-Kontakte pro Fenster möglich
- Zur bauseitigen Verwendung

## Elektrischer Sensor

## Berührungsloser Taster

- Berührungsloser Taster als Öffnungs- oder Schließimpuls

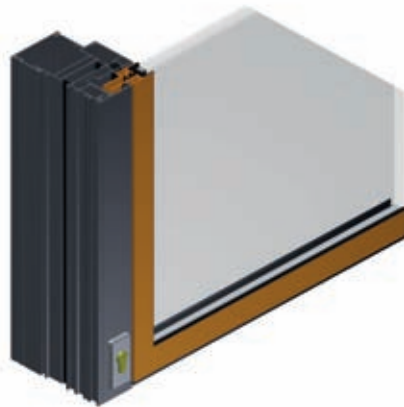
# VERRIEGELUNGEN

## PZ-Schloss

manuelle Verriegelung

Standard

- Einsteckriegelschloss an der Innenseite
- Verriegelung durch Profilzylinder
- Profilhalbzylinder wird seitlich in den Fenster-rahmen eingefräst
- Zylinder für Variante manuell: 30/10, motorisch 55/10
- Ab 1300 mm Gesamtbreite Schloss beidseitig erforderlich
- Incl. Standard-Profilzylinder
- Einbauhöhe 75 mm ab UK-Fenster

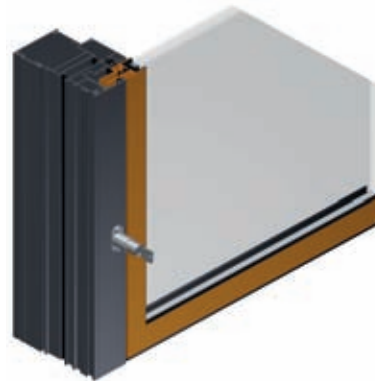


## Druckschloss

manuelle Verriegelung

wahlweise

- Einbau an der Innenseite
- Fahrflügelverriegelung durch Bolzen
- Verriegelung durch Eindrücken des Bolzen
- Entriegelung durch Schlüssel (45° Drehung)
- Ab 1300 mm Gesamtbreite Schloss beidseitig erforderlich

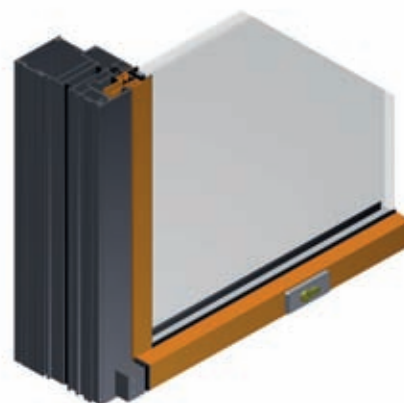


## Stangenbolzenschloss

manuelle Verriegelung

gegen Mehrpreis

- Befestigung an der Innenseite des oberen oder unteren Flügelquerprofils auf dem Fahrflügel
- In Anlehnung an WK 2
- Verriegelung durch Profilzylinder
- Incl. Standard-Profilzylinder
- 10 mm Bolzen verriegeln beidseitig den Fahrflügel
- Oberfläche wie Schiebefenster

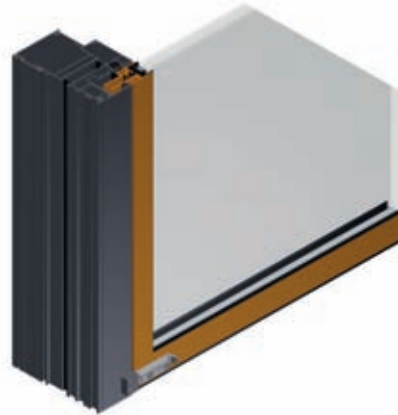


### Stulpriegel federnd

### manuelle Verriegelung

### gegen Mehrpreis

- Wird als zusätzlicher Feststeller des Flügels auf der Innenseite angebracht gegen unbefugtes Verschieben des entriegelten Schiebeflügels
- Aus verzinktem Stahl hergestellt
- Das Gegenstück ist in der Farbe des Fensters am Rahmen angeschraubt

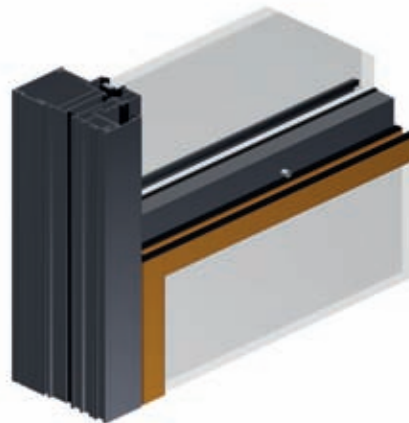


### Elektroschloss

### elektrische Verriegelung

### gegen Mehrpreis

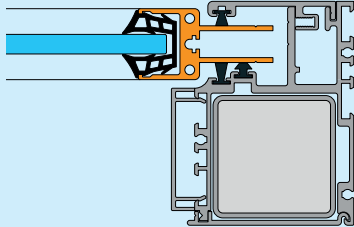
- Einsatz nur in Verbindung mit Aufbaumotor
- Einbau in den Querriegel
- Blockiert durch einen Bolzen ( $\varnothing$  10 mm) das Öffnen des Fahrflügels
- Das Schloss ist stromlos verriegelt
- Ab 1300 mm Gesamtbreite Schloss beidseitig erforderlich (2 Stück)
- Einsatz bei Ganzglasvariante sowie bei Senkfens-tern nicht möglich
- ! Hinweis ! -> Bei manuellem Verschieben des Fahrflügels während eines Stromausfalles ist eine Beschädigung des Schlosses möglich



# DICHTUNGSVARIANTEN UND THEKEN

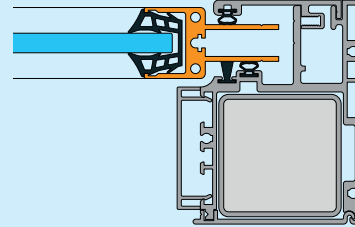
## Dichtungsvarianten im Innenbereich

ungedämmt



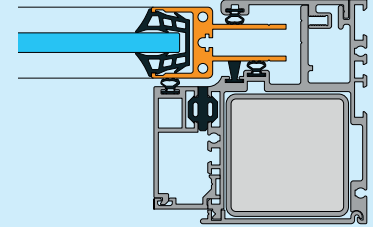
**Dichtungsvariante 1**

- Standardvariante im Grundpreis enthalten
- Anwendungsgebiete:
  - Verkaufsschalter
  - Durchreiche



**Dichtungsvariante 2**

- Austausch einer Bürste und eines Kunststoffketers gegen Gleitkeder
- Anwendungsgebiete:
  - Verkaufsfenster in Einkaufspassagen
  - Essensausgabe

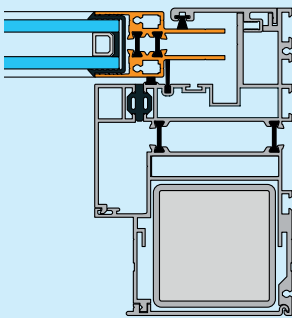


**Dichtungsvariante 3**

- wie Dichtungsvariante 2 incl. Zusatzprofil für weiteren Gleitkeder (auch am Querriegel)
- Anwendungsgebiete:
  - Reinräume

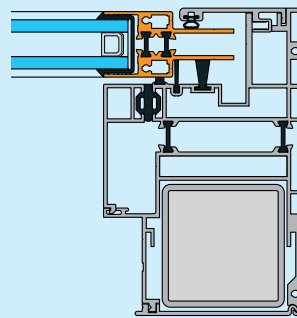
## Dichtungsvarianten im Außenbereich

wärmegeklämmt



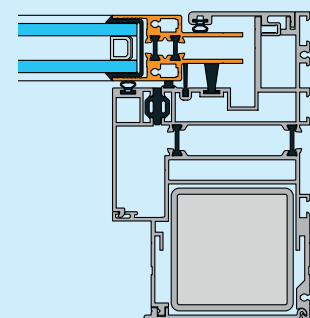
**Dichtungsvariante 1**

- Standardvariante im Grundpreis enthalten
- Anwendungsgebiete:
  - Straßenverkauf
  - Bücherrückgabe



**Dichtungsvariante 2**

- Ersetzen der inneren Bürstendichtung durch einen Gleitkeder (zusätzl. Bürstendichtung außen)
- Anwendungsgebiete:
  - Gastronomiebereich
  - saisonal genutzte Fenster

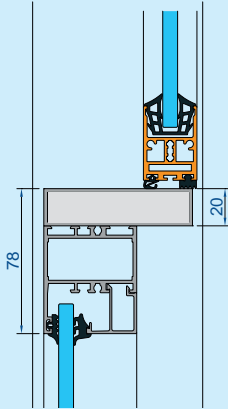


**Dichtungsvariante 3**

- wie Dichtungsvariante 2 incl. Zusatzprofil für weiteren Gleitkeder (auch am Querriegel)
- Anwendungsgebiete:
  - privater Wohnungsbau
  - Reinräume

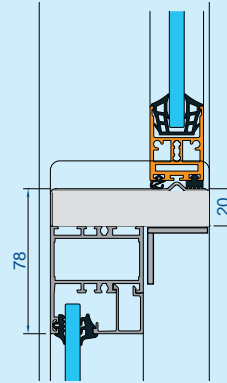
## Theken

## System ungedämmt



### Aluminiumtheke

- Standardvariante im Brüstungsgrundpreis enthalten
- nicht schlagregendicht
- Anwendungsgebiet:
  - Verkaufsschalter
- Oberfläche wie Schiebefenster



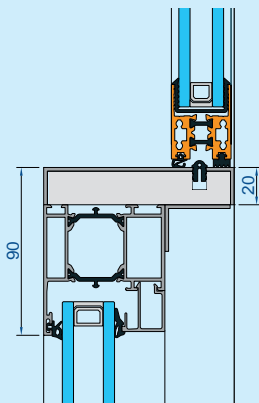
### Edelstahltheke

- Oberfläche matt gebürstet
- Incl. Sicke für Schlagregendichtigkeit
- Anwendungsgebiete:
  - Verkaufsfenster in Einkaufspassagen

- Sondertiefe auf Anfrage

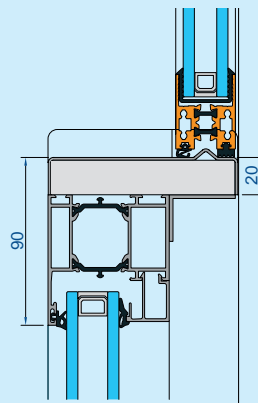
## Theken

## System wärmedämmt



### Aluminiumtheke

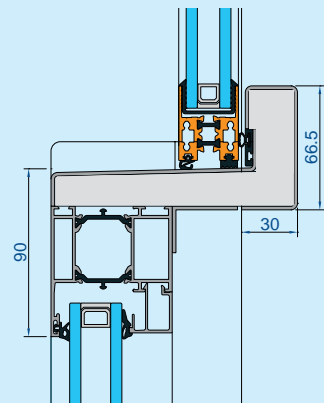
- Standardvariante im Brüstungsgrundpreis enthalten
- nicht schlagregendicht
- Vordach erforderlich
- Oberfläche wie Schiebefenster



### Edelstahltheke

- Oberfläche matt gebürstet
- Incl. Sicke für Schlagregendichtigkeit
- ungedämmt
- Anwendungsgebiete:
  - Straßenverkauf

- Sondertiefe auf Anfrage



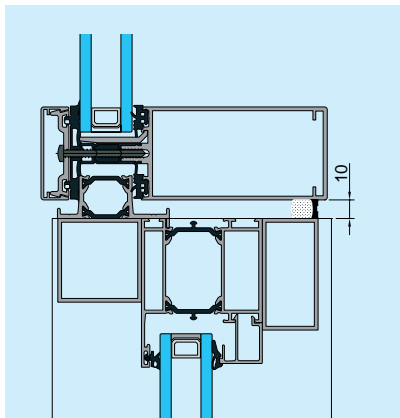
### Aluminiumtheke mit Aufkantung hinter dem Flügel

- Passender Abschluss für Dichtungsvarianten 2+3
- Oberfläche wie Schiebefenster
- Anwendungsgebiete:
  - Gastronomiebetrieb / Reinräume

- Sondertiefe auf Anfrage

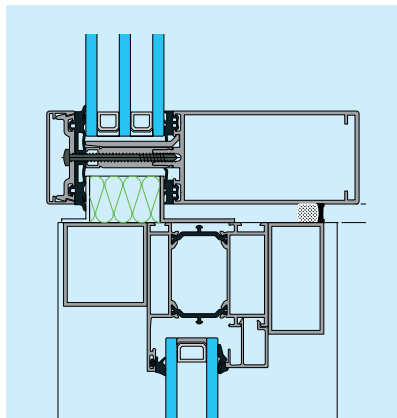
# MEHRPREIS: BEFESTIGUNGEN / BESCHICHTUNGEN

## Befestigung



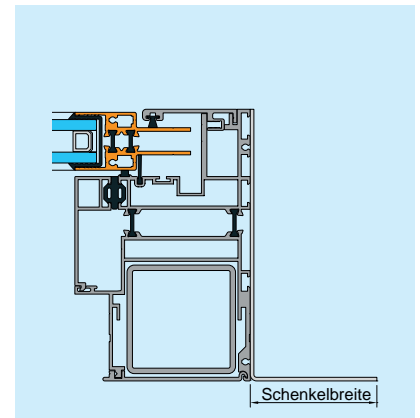
### Einspannprofil

- Zum Einspannen in die Pfosten-Riegel Fassade
- Einspannmaß 28 mm
- Einspanntiefe 13 mm



### Einspannwinkel

- Zum Einspannen in die Pfosten-Riegel Fassade
- Einspannmaß nach Kundenwunsch
- Einspanntiefe 15 mm



### Befestigungswinkel

- Zur Hinterwandmontage
- Schenkelbreite nach Kundenwunsch

## Beschichtung

Vertikal-Schiebefenster werden standardmäßig nach der Farbsammlung RAL Classic gefertigt.

Der Preis beinhaltet die Oberfläche glatt/glänzend.

Bei den Farben RAL 9006 & 9007 ist die Oberfläche glatt/seidenglanz.

Weitere Oberflächen wie z.B. glatt/matt oder Feinstruktur/matt sind gegen Mehrpreis möglich.

Es können nicht alle RAL Farben in allen Oberflächen/Glanzgraden ausgeführt werden.

Die Zuschläge beziehen sich auf den Grundpreis des Fensters und den Grundpreis der Brüstung.

RAL nach Wahl	Standard Oberfläche	Standard
RAL nach Wahl	Weitere Oberflächen	+ 3 %
DB nach Wahl (Standardpulver*)	Weitere Oberflächen	+ 3 %
Eloxal E6/EV1		Kein Mehrpreis
Eloxal nach Wahl	Jedoch nur E6/C31 - C35 und E6/EV2	+ 3 %
RAL Zweifarbig	Standard Oberfläche	- auf Anfrage -
+ Voranodisierung	Zum Schutz vor Salzwasser und Chlor	- auf Anfrage -
Edelstahlverkleidung	In V2A oder V4A. Korn 240 geschliffen	- auf Anfrage -

Hinweis: Sonderpulver auf Anfrage mit Angabe der genauen Pulvernummer.

\*DB 703-15 glatt/matt

⇒ Tiger 29/80056,

\*DB 703-3F Feinstruktur/matt

⇒ IGP 581ME71386A10